



デジタル放射温度計

IS6 Advanced★ 600 ~ 1800°C
600 ~ 3000°C
(0.7 ~ 1.1 μm)

IGA6 Advanced★ 250 ~ 1800°C
250 ~ 2500°C
(1.45 ~ 1.8 μm)

Stationary infrared thermometers for non-contact temperature measurement of metal surfaces, graphite, ceramics etc, between 250°C and 3000°C

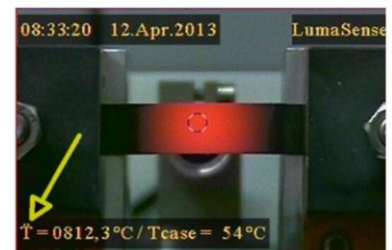
- ◆ 高速応答： 120 μsec
- ◆ スポット： φ0.6mm/210mm から
- ◆ 4桁LED表示付
- ◆ 可動焦点レンズを採用
- ◆ 高精度： 測定値の0.3% + 2°C (<1500°C)
- ◆ ワイドレンジ：
最小50°C幅のスケール機能で従来機種との置き換えが簡単に
- ◆ 位置確認： 以下の3方式から選択下さい。
 - ・レーザーパイロットライト
 - ・直視ファインダー
 - ・ビデオ出力タイプで遠隔監視
- ◆ 別置き変換器なしでDC4~20mA出力
- ◆ RS485インターフェースにより、PCやPLCとの長距離通信が可能
- ◆ 最高値保持回路内蔵： 移動物体の測定に
- ◆ φ50×127.5mmのコンパクト設計、本体材質はSUSを採用
- ◆ 標準添付の専用計測ソフトでデータの記録とパラメータ設定
- ◆ アプリケーション

低放射率物体の温度測定
窓ガラス越しの真空炉内温度測定
高速移動物体の温度測定
溶融金属表面温度測定
微小物体の温度測定

- ・金属加工
- ・半導体生産工程
- ・硝子金型
- ・セラミック
- ・溶解金属
- ・鍛造



リアパネル例
(レーザーパイロットライト)



ビデオモニター画面例
(PC画面に出力可)



直視ファインダー



レーザーパイロットライト



ビデオモニター

仕様

項目	IS6 Advanced	IGA6 Advanced
温度範囲:	MB 18: 600 ~ 1800°C MB 30: 600 ~ 3000°C	MB 18: 250 ~ 1800°C MB 25: 250 ~ 2500°C
検出波長:	0.7 ~ 1.1 μm	1.45 ~ 1.8 μm
検出器:	Si フォトダイオード	InGaAs フォトダイオード
スケーリング:	温度範囲内にて、任意設定可能、最小スケーリングレンジ 50°C	
精度(不確かさ): (ε=1、t90=1s、Tamb=25°C)	測定値の0.3% + 2°C < 1500°C 測定値の0.6% > 1500°C	
分解能:	0.1°C (通信経由) 1°C (本体LED)	
再現性: (ε=1、t90=1s、Tamb=25°C)	測定値の0.15% + 1°C	
応答時間 t90:	120 μs (IGA6の300°C以下では、応答時間を1msに自動延長) 設定: 1ms, 3ms, 5ms, 10ms, 50ms, 250ms, 1s, 3s, 10s	
放射率補正 ε:	0.050 ~ 1.000 0.001単位	
透過率補正 τ:	0.050 ~ 1.000 0.001単位	
レンズ焦点:	可動焦点方式 (測定距離と面積の項を参照下さい。)	
焦点距離:	210mm ~ 5000mm	
出力信号:	DC4 ~ 20mA / DC0 ~ 20mA リニア出力(選択可)、負荷抵抗500Ω以下	
位置確認:	レーザパイロットライト(*1)、直視ファインダーから選択	
通信機能:	RS485(アドレス指定可)、半2重、ボーレート1200 ~ 115.2k	
本体LED表示:	4桁LED(字高5mm); 測定温度, 焦点距離	
パラメータ(*2)	通信経由での設定 放射率補正 ε 透過率補正 τ 応答時間 t90 0 ~ 20mA / 4 ~ 20mA切替 スケーリング 最大値保持時間 tcl、 °C / °F アドレス ボーレート	
計測ソフトウェア:	InfraWin 添付 (Windows PC上で動作)	
ハウジング:	ステンレス製	
取り付け方向:	全方向	
供給電源:	DC24V ±25% リップルは50mV未満	
消費電力:	max. 3W (レーザパイロットライトを含む)	
絶縁対策:	電源回路・インターフェース・アナログ出力信号は互いに絶縁	
保護等級:	IP65 (IEC 60529)	
周囲温度:	0 ~ 70°C	
保管温度:	-20 ~ 80°C	
重量:	約600g	
外形寸法:	φ49.5 × 127.5 ~ 185.1mm	
CEマーク:	電磁イミュニティに関するEU指令に適合	

(*1) レーザパイロットライト: レーザクラス2、最大出力<1mW, 630~680nm)

(*2) パラメータは通信経由(RS485, 半2重)で設定します。

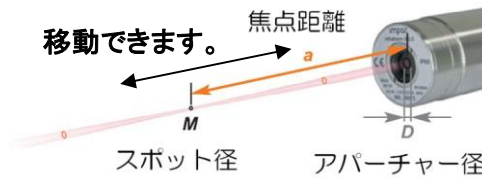
IS6-TV/IGA6-TV ビデオモジュール仕様

ビデオ信号:	FBAS 信号 1Vpp 75Ω, PAL(B) 50Hz CCIR656
画素数:	768 × 520 画素 カラー
露出:	自動、手動 (設定は、InfraWinソフトウェア経由)
視野:	約5.8% × 4.2% 測定距離に対して
日/時:	リアルタイムクロック内蔵、14日間連続記録可能
画面内パラメータ表示:	測定温度、円形マーカ、機器番号または任意テキスト(最大12文字)、時間及び日付 切替表示: 本体内部温度/測定距離/製造番号/強度信号 のいずれかを選択して表示

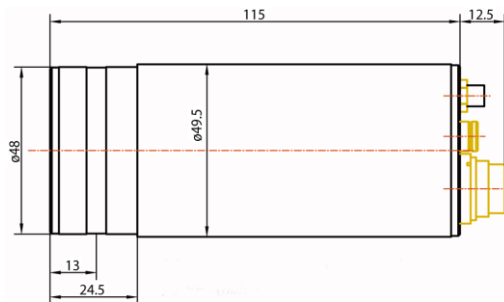
測定距離と面積

本器の光学系は、可動焦点方式を採用しています。焦点距離とスポット径の関係は以下の通りです。

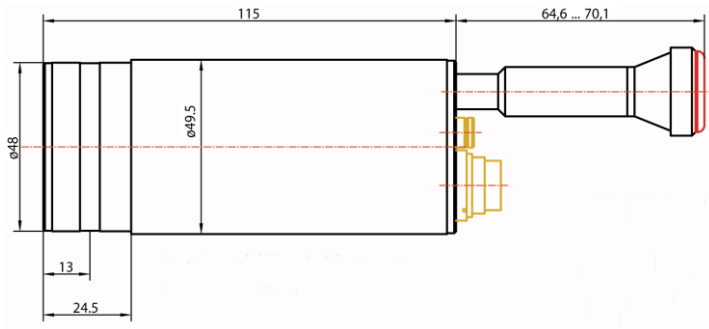
焦点距離 a(mm)	スポット径 M [mm]		アパーチャー径 D[mm]
210mm	IS6	IGA6	15
300mm	0.6	←	13
500mm	0.9	←	13
800mm	1.5	←	13
1300mm	2.3	←	13
2000mm	3.7	←	13
5000mm	5.8	←	13
	15.0	←	13



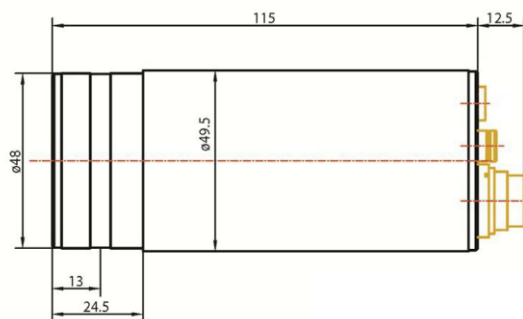
レーザーパイロットライト型



直視ファインダー型

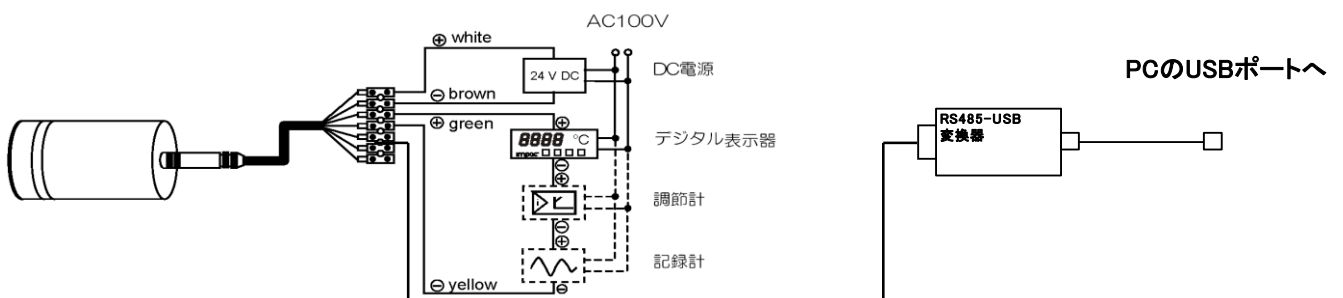


ビデオモニター型



単位: mm

基本接続例



ご注文について

Type	温度範囲	レーザーパイロットライト型	直視ファインダー型	ビデオモニター型
IS6 Advanced	600 ~ 1800°C (MB18)	3914-550	3914-560	3914-570
	600 ~ 3000°C (MB30)	3914-510	3914-520	3914-530
IGA6 Advanced	250 ~ 1800°C (MB18)	3914-050	3914-060	3914-070
	250 ~ 2500°C (MB25)	3914-010	3914-020	3914-030

本体、検査合格証、InfraWin計測ソフト、取扱説明書（和文）を含みます。
接続用ケーブルは含みません。電源、表示器等を含めたお見積もり、ご注文、承ります。

アクセサリ

◆ 取付金具・パージ管・保護管・フランジ・冷却ジャケット・スキャナ



3834-210
L字型取付金具



3835-160
エアパージユニット



3835-440
エアパージユニット2



3846-590
真空炉用、KF16
石英窓付



3837-230
パージ付冷却ジャケット



3820-330
ストレート型コネクタ付接続ケーブル 5m
(他に、10m/15m/20m/25m/30m)

3820-340
L字型コネクタ付接続ケーブル 5m
(他に、10m/15m/20m/25m/30m)



3826-720
RS485-USB変換ケーブル



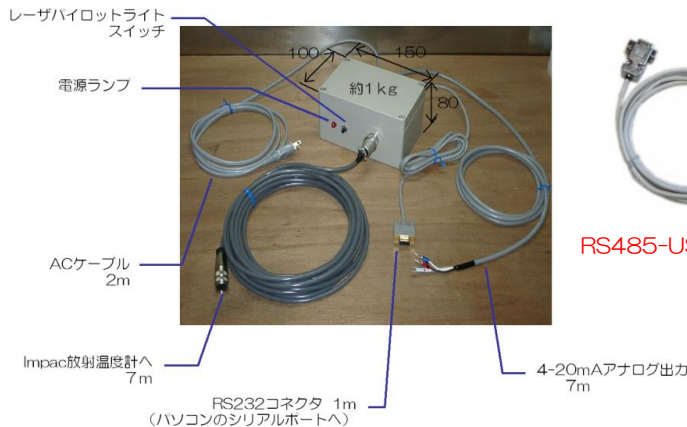
3843-490
スキャナ SCA5



3826-730
ビデオ/USB変換器
*ビデオ出力をUSB経由で
PC画面に出力します。

◆ 放射温度計専用電源BOX 5000-001+ USB

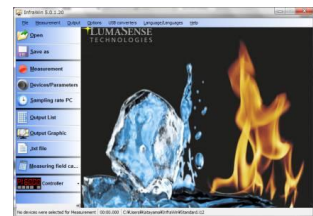
- ・ケーブルは全て付属
- ・コネクタ接続のため、配線作業が容易
- ・レーザーパイロットライトスイッチ付
- ・ケースは、アルミダイキャスト製で、耐久性抜群!
- ・PCのUSBポート接続用にRS485-USB変換ケーブルを付属



計測ソフト:InfraWinV5

標準添付、以下の機能が使用できます。

- パラメータの設定
(放射率、応答時間、最高値保持など)
- 温度スケールリング(最小目盛50°C)
- 温度表示
- グラフトレンド
- データロギング
- データリスト(Excelへの転記可)
- 本体内部温度表示
- 測定距離/面積計算のヘルプ機能



最新版は、弊社HPからダウンロードできます。



YAMARI INDUSTRIES, LIMITED
山里産業株式会社

本社

〒569-0835 大阪府高槻市三島江1丁目5番4号
Tel: 072-678-3453 Fax: 072-678-3516

パイロメータ営業部

〒221-0063 横浜市神奈川区立町6丁目1番

ANNI横浜EAST4F
Tel: 045-438-1191 Fax: 045-438-1192

東京支店

横浜営業所

名古屋支店

高砂営業所

岡山営業所

広島営業所

北九州営業所

大分営業所

長崎営業所

高槻工場

長崎工場

Tel: 03-3454-3691

Tel: 045-438-4566

Tel: 0562-57-2680

Tel: 079-444-1300

Tel: 086-448-5421

Tel: 082-568-5099

Tel: 093-671-5834

Tel: 097-558-3222

Tel: 095-871-0115

Tel: 072-678-1313

Tel: 095-871-0115

Fax: 03-5422-7815

Fax: 045-438-4568

Fax: 0562-57-2681

Fax: 079-444-1301

Fax: 086-444-9149

Fax: 082-568-5098

Fax: 093-662-3652

Fax: 097-552-3131

Fax: 095-871-1001

Fax: 072-679-2006

Fax: 095-871-1001