



応答時間 10μsec !!

超高速型 放射温度計 + データロガーシステム

IMGA 740

光学系一体型

- ★ 160 ~ 1000°C (1.58 ~ 2.2 μm)
- ★ 300 ~ 1400°C (1.58 ~ 1.8 μm)
- 300 ~ 2300°C (1.58 ~ 2.2 μm)
- 500 ~ 2500°C (1.58 ~ 1.8 μm)
- 350 ~ 3500°C (2.0 ~ 2.5 μm)

IMGA 740-LO

光ファイバー型

- ★ 200 ~ 1000°C (1.58 ~ 2.2 μm)
- ★ 300 ~ 1400°C (1.58 ~ 1.8 μm)
- 300 ~ 2300°C (1.58 ~ 2.2 μm)
- 500 ~ 2500°C (1.58 ~ 1.8 μm)
- 400 ~ 3000°C (2.0 ~ 2.5 μm)
- 350 ~ 3500°C (2.0 ~ 2.5 μm)

- ◆ 高速応答、10μsを実現
- ◆ 740型超高速放射温度計と専用ソフトウェアによるPCベースデータロガーシステム
- ◆ 極小スポット：φ0.3から
- ◆ 可動焦点レンズ採用：最適なスポット径に絞れます。
- ◆ 放射率は、ベンチユニット及びPCから設定可能
- ◆ スキャン時間は、10μs単位で設定可能
- ◆ アナログ出力は、4-20mA または 0-20mA を選択可能（ご注文時、要指定）
- ◆ 光ファイバ仕様も用意、水冷なしで260°Cまで使用可能
- ◆ アナログ出力は、USBインターフェース採用、PCとの接続が容易に
- ◆ データはPCに保存、データの記録、解析にフレンドリーなソフトウェアを用意
- ◆ データ収集は、以下のモードを用意
 - ノーマル：通常測定
 - 温度トリガ：温度しきい値を超えたとき
 - 外部ゲート：High入力時
 - 外部トリガ：立ち上がりエッジ毎
- ◆ 計測ソフトウェアの特徴
 - ・パラメータの設定、読み取りが一目で確認
 - ・2画面表示で、データの解析が容易に
 - ・時間軸の拡大縮小、最大/最小値、平均値の温度表示

ベンチユニット

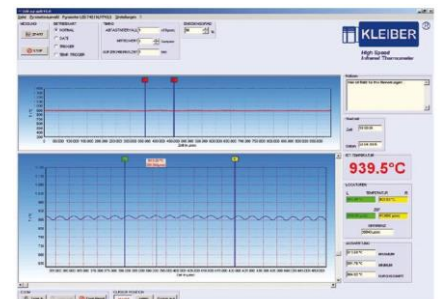


Made in Germany



IMGA740

IMGA740-LO



計測ソフトウェア (InfraGraf) でのデータ収集 (PC 画面)

仕様

	IMGA 740	IMGA 740-LO
温度範囲 (検出波長):	160~1000°C : 1.58~2.2 μm 300~1400°C : 1.58~1.8 μm 300~2300°C : 1.58~2.2 μm 500~2500°C : 1.58~1.8 μm 350~3500°C : 2.0~2.5 μm	200~1000°C : 1.58~2.2 μm 300~1400°C : 1.58~1.8 μm 300~2300°C : 1.58~2.2 μm 500~2500°C : 1.58~1.8 μm 400~3000°C : 2.0~2.5 μm 350~3500°C : 2.0~2.5 μm
出力信号:	DC 4 ~ 20mA または DC 0 ~ 20mA リニア出力 (ご注文時、要指定)	
精度(不確かさ): (25°C、ε=1、t ₉₉ =1s)	測定値の0.75%	
再現性:	測定値の0.3%以内	
時定数 t ₉₉ :	10 μS	
放射率 ε:	10~100 % (デジタル表示器 または PCにて設定)	
位置確認:	LEDパイロットライト	
トリガ入力:	TTL-レベル, 入力許容電圧 15Vmax	
重量:	6.3 kg	
供給電源:	230V _{AC} , 50/60Hz (AC115~240V 指定可)	
測定分解能:	0.1°C (表示分解能: 0.1°C)	
保護等級:	IP54 (放射温度計本体) IP20 (デジタル表示器)	
動作温度:	0 ~ 40°C	
CEマーク:	電磁イミュニティに関するEU指令に適合	
ファイバー:	—	SUS 1.5m (最長25mまで、PTFE型有り)

ファイバーは、真空対応品も供給可能

PC仕様 (推奨):	USB2.0 インターフェース CPU 1.5GHz, 512MB RAM, OS: Windows XP SP3
製品構成:	放射温度計本体、ベンチユニット、USBケーブル、測定用ケーブル、データケーブル 電源コード、CD-ROM (計測用ソフトウェア、ユーザマニュアル)
アクセサリ:	ボールアンドソケット、エアパーズユニット、90° ミラー

光学系仕様

IMGA 740 可動焦点レンズ

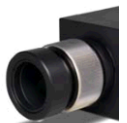
測定距離 (mm):	450	600	800	1000	1200	1400	1600	1800	2000	2500	3000	アパーチャー径
スポット径 (mm):	2.5	4	6	8	10.5	11.5	13	14	15	28	28	16

IMGA 740-LO 光学ヘッド 可動焦点レンズ

標準ヘッド	測定距離 [mm]	スポット径 φ [mm]	カラーマーク	温度範囲 [°C]	アパーチャー径 [mm]
LVO25	80 ~ 300	1.6 ~ 4.3	青	全範囲	13
LVO35	250 ~ 1000	3.5 ~ 11	青	全範囲	21

特殊ヘッド

LVO25-S1	115 ~ 300	0.4 ~ 1.5	赤	> 400	10
LVO25-S2	200 ~ 240	0.85 ~ 1.1	赤	> 350	12
LVO25-S3	78	0.3	赤	> 400	10
LVO25-S4	60	0.5	赤	全範囲	11
LVO25-S5	70 ~ 200	1 ~ 2.6	青	全範囲	12
LVO25-S6	250 ~ 500	3.5 ~ 6.3	青	全範囲	16
LVO25-S9	80 ~ 300	1 ~ 3.8	青	全範囲	10
LVA25	110 ~ 800	0.8 ~ 5	赤	全範囲	13



YAMARI INDUSTRIES, LIMITED

山里産業株式会社

本社

〒569-0835 大阪府高槻市三島江1丁目5番4号
Tel: 072-678-3453 Fax: 072-678-3516

パイロメータ営業部

〒221-0063 横浜市神奈川区立町6丁目1番 ANNI横浜EAST4F
Tel: 045-438-1191 Fax: 045-438-1192

東京支店

横浜営業所 Tel: 045-438-4566 Fax: 045-438-4568
名古屋営業所 Tel: 052-689-5611 Fax: 052-601-5951
高砂営業所 Tel: 079-444-1300 Fax: 079-444-1301
岡山営業所 Tel: 086-448-5421 Fax: 086-444-9149
広島営業所 Tel: 082-568-5099 Fax: 082-568-5098
北九州営業所 Tel: 093-671-5834 Fax: 093-662-3652
大分営業所 Tel: 097-558-3222 Fax: 097-552-3131
長崎営業所 Tel: 095-871-0115 Fax: 095-871-1001
高槻工場 Tel: 072-678-1313 Fax: 072-679-2006
長崎工場 Tel: 095-871-0115 Fax: 095-871-1001