



## 極薄ガラス表面測定用デジタル放射温度計

IN6/78-L ★ 400~1100℃  
(7.8μm)

Accurate, rugged, and reliable pyrometer for non-contact temperature measurement on thin and thinnest glass sheets in ranges between 400 and 1100 °C

- ◆ 1mm以下の極薄ガラスの温度測定に最適
- ◆ スポット：φ5/370mm
- ◆ 高精度：測定値の0.7% または3.5℃の大きい方
- ◆ 最小51℃幅のスケーリング機能で従来機種との置き換えが簡単に
- ◆ デジタル回路で高い精度と安定性  
自由な温度範囲のスケーリング
- ◆ 別置き変換器不要でDC4~20mA出力
- ◆ RS485インターフェースにより、PCやPLCとの長距離通信が可能
- ◆ 最高値保持回路内蔵：移動物体の測定に
- ◆ φ50×115mmのコンパクト設計  
本体材質はSUSを採用
- ◆ 標準添付の専用計測ソフトでデータの記録とパラメータ設定
- ◆ アプリケーション  
1mm以下の極薄板硝子、石英ガラス等の表面



## 仕様

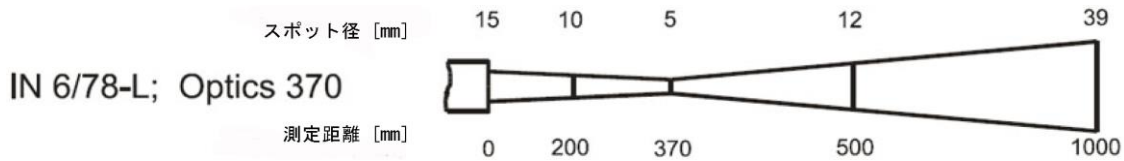
項目	IN6/78-L		
温度範囲:	400~1100°C MB11		
スケーリング:	温度範囲内にて、任意設定可能、最小スケーリングレンジ 51°C		
検出波長:	7.8μm (FWHM 0.6μm)		
レンズ:	シリコン		
精度(不確定性): ( $\varepsilon=1$ 、 $t_{90}=1s$ 、 $T_{amb}=44^{\circ}C$ )	測定値の0.7% または 3.5°C のいずれかの大きい方 (アナログ出力にて)		
NETD $\sigma=1$ ( $\varepsilon=1$ 、 $T_{amb}=44^{\circ}C$ )	温度	NETD at $t_{90}=80ms/^{\circ}C$	NETD at $t_{90}=1ms/^{\circ}C$
	500°C	0.3	0.1
	800°C	0.3	0.1
ウォームアップ時間	30分以上		
分解能:	0.1°C (アナログ出力は0.1°C以下)		
再現性: ( $\varepsilon=1$ 、 $t_{90}=1s$ )	1°C		
応答時間 $t_{90}$ =最小値	80msec 設定: 0.5s, 1s, 2s, 5s, 10s, 30s		
最大値保持	設定: 0.1s, 0.25s, 0.5s, 1s, 5s, 25s		
放射率補正 $\varepsilon$ :	10~125% (0.1%ステップで変更可)		
透過率補正 $\tau$ :	10~100% (0.1%ステップで変更可)		
光学系:	固定焦点: 370mm ( $\phi 5mm$ )		
出力信号:	DC4 ~ 20mA/DC0 ~ 20mA リニア出力(選択可)、負荷抵抗500Ω以下 (DC24V時)		
通信機能:	RS485(アドレス指定可)、半2重、ボーレート1200 ~ 115.2k		

パラメータ	通信経由での設定 放射率補正 $\varepsilon$ 透過率補正 $\tau$ 応答時間 $t_{90}$ 0~20mA/4~20mA切替 スケーリング 最大値保持時間 $t_{cl}$ 、 °C / °F アドレス ボーレート
計測ソフトウェア:	InfraWin 添付 (Windows PC上で動作)

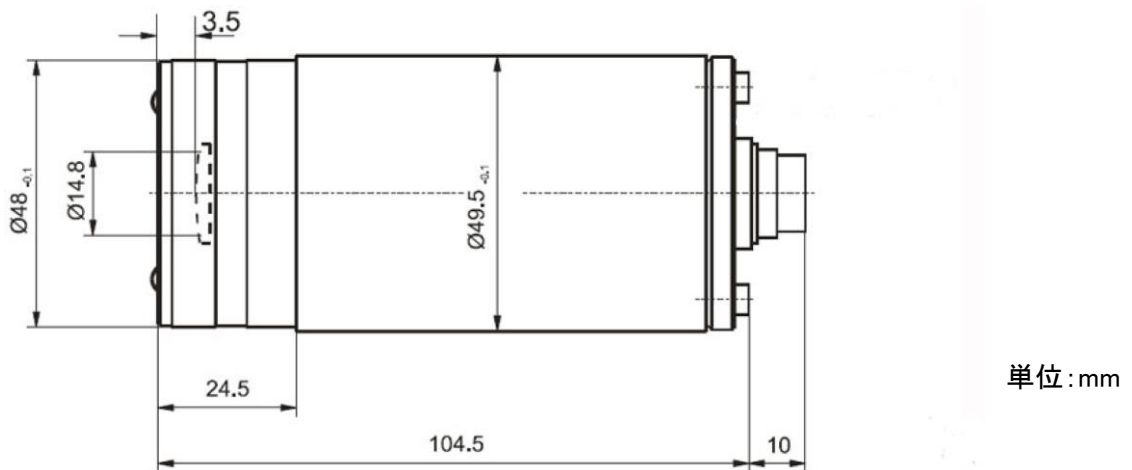
ハウジング:	ステンレス製
取り付け方向:	全方向
供給電源:	DC18~30V, 電圧リップル <0.5V
消費電力:	max. 50mA
絶縁対策:	電源回路・インターフェース・アナログ出力信号は互いに絶縁、本体とも絶縁
保護等級:	IP65 (DIN 40 050)
周囲温度:	0 ~ 70°C 但し、結露しないこと
保管温度:	-20 ~ 80°C
重量:	約410g
外形寸法:	$\phi 49.5 \times 114.5mm$ 、本体材質はSUS
CEマーク:	電磁イミュニティに関するEU指令に適合

## 測定距離と面積

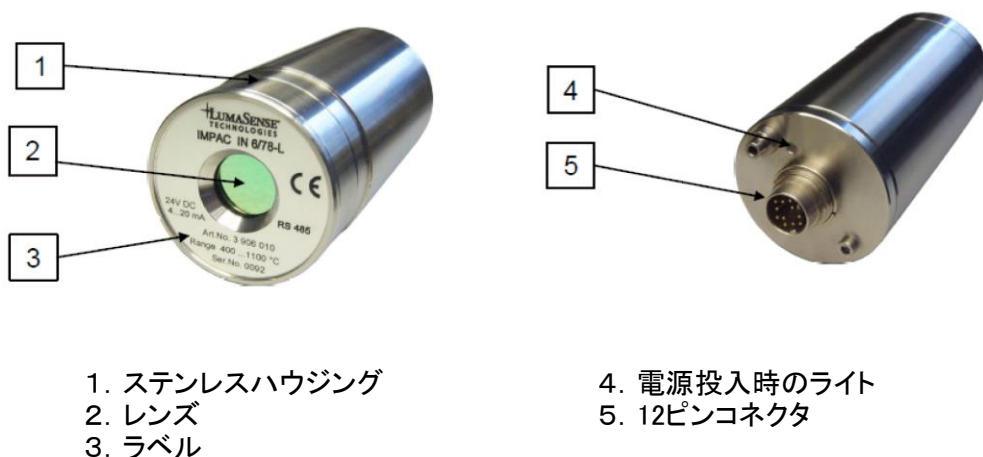
本器は、固定焦点を採用しています。固定焦点用のスポットサイズは、測定距離で決まります。焦点の位置以外でのスポット径は計算により求めることができます。  
 (計測ソフトウェア InfraWinを用いて、任意の距離での測定スポット径を計算できます。)



## 外形図



## 外観



## ご注文について

型名	温度範囲	
IN6/78-L	400 ~ 1100°C	3906-010

本体、検査合格証、InfraWin計測ソフト、ユーザマニュアルを含みます。  
 接続用ケーブルは含みません。機器との接続には、ケーブル付専用電源BOXを用意しております。

## アクセサリ

### ◆ 取付金具・パージ管・保護管・フランジ・冷却ジャケット・スキャナ



3834-210  
L字型取付金具



3835-160  
エアパージユニット



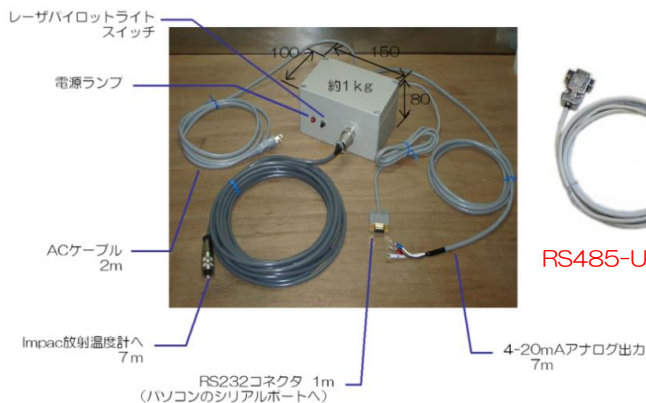
5000-1013  
パージ付冷却ジャケット  
周囲温度：250℃  
\*保護窓付もあります。

3820-330 ストレート型コネクタ付接続ケーブル 5m (他に、10m/15m/20m/25m/30m)

DC24V電源  
デジタル指示計 各種

### ◆ 放射温度計専用電源BOX 5000-001+USB

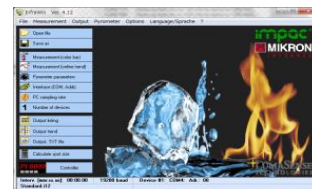
- ・ケーブルは全て付属
- ・コネクタ接続のため、配線作業が容易
- ・レーザパイロットライトスイッチ付
- ・ケースは、アルミダイキャスト製で、耐久性抜群!
- ・PCのUSBポート接続用にRS-USB変換ケーブル付属



### 計測ソフト:InfraWin

標準添付、以下の機能が使用できます。

- パラメータの設定 (放射率、応答時間、最高値保持など)
- 温度スケールリング(最小目盛51℃)
- 温度表示
- グラフトレンド
- データロギング
- データリスト(Excelへの転記可)
- 本体内部温度表示
- 温度換算・測定距離/面積計算
- ・放射率補正計算のヘルプ機能



**LUMASENSE TECHNOLOGIES**



YAMARI INDUSTRIES, LIMITED

山里産業株式会社

本社

〒569-0835 大阪府高槻市三島江1丁目5番4号  
Tel: 072-678-3453 Fax: 072-678-3516

パイロメータ営業部

〒221-0063 横浜市神奈川区立町6丁目1番 ANNI横浜EAST4F  
Tel: 045-438-1191 Fax: 045-438-1192

東京支店	Tel: 03-3454-3691	Fax: 03-5422-7815
横浜営業所	Tel: 045-438-4566	Fax: 045-438-4568
名古屋営業所	Tel: 052-689-5611	Fax: 052-601-5951
高砂営業所	Tel: 079-444-1300	Fax: 079-444-1301
岡山営業所	Tel: 086-448-5421	Fax: 086-444-9149
広島営業所	Tel: 082-568-5099	Fax: 082-568-5098
北九州営業所	Tel: 093-671-5834	Fax: 093-662-3652
大分営業所	Tel: 097-558-3222	Fax: 097-552-3131
長崎営業所	Tel: 095-871-0115	Fax: 095-871-1001
高槻工場	Tel: 072-678-1313	Fax: 072-679-2006
長崎工場	Tel: 095-871-0115	Fax: 095-871-1001