



YAMARI INDUSTRIES, LIMITED

山里産業株式会社

impac®



Non-contact thermometry best done with INFRATHERM pyrometers

LUMASENSE TECHNOLOGIES

高精度
高速応答
携帯型

IGA 15 plus

Affordable, high temperature short wavelength pyrometer for non-contact temperature measurement of metals between 250 and 1800°C

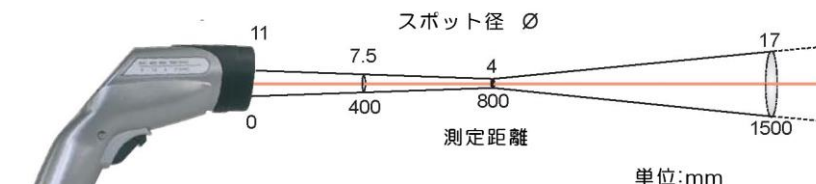
- ◆ 温度範囲：250~1800°C
- ◆ 見易いLCD表示
- ◆ レーザパイロットライトによる視認
- ◆ データロガー内蔵：750点
- ◆ 高精度：0.6%
- ◆ 高速応答：20ms
- ◆ 測定スポット径：最小1.25mm (クローズアップレンズ使用時)
- ◆ インターフェース：USB 2.0
- ◆ 計測ソフト PortaWin (オプション) による測定データのリアルタイム表示、トレンドグラフ表示機能



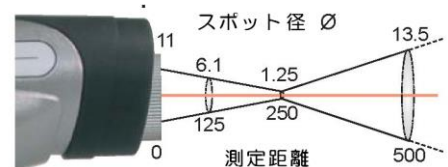
IGA15+は、ロガー機能(750点)を内蔵した高精度デジタル携帯型放射温度計です。
 金属、セラミックス、グラファイトなどの温度を非接触で測定します。
 測定範囲は、250~1800°Cです。
 レーザパイロットライトを装備し、レーザーライトのスポット径がほぼ測定スポット径に相当します。
 測定機能は、最大値、最小値、平均値、差分測定と音によるアラーム機能を備えております。
 最小スポット径は、4mmですが、クローズアップレンズを使用することで1.25mmまで小さくすることが可能です。

用途

- ・プリヒート
- ・アニリング
- ・テンパリング
- ・溶接
- ・鍛造
- ・ハードニング
- ・焼結
- ・溶融
- ・ソルダリング
- ・圧延
- ・ロウ付け



クローズアップレンズ使用時



IMPAC - Specialist in non-contact thermometry

仕様

温度範囲:	250～1800℃
検出波長:	1.45～1.8μm
検出器:	InGaAs
精度:	測定値の0.6% (Tu - 23℃、e=100%)
再現性:	測定値の0.2%
周囲温度特性:	測定値の0.01% /℃ (23℃からの温度偏差)
応答時間 t90:	20 ms (ただし、温度の低いところで、応答速度は遅くなります。)
放射率補正 e:	10～100%、1%単位
温度表示速度:	3回/sec
温度分解能:	0.1℃: 250～999.9℃ 1℃: 1000～1800℃
バックライト表示:	あり (暗くなると自動的に点灯します。)
測定単位:	℃/° F 切替可
測定機能:	最大値、最小値、平均値、差分値 (MAX, MIN, AVG, DIF)
アラーム機能:	設定可能 (上限値)、アラーム音による
データロガー機能:	750点; 本体で読み出し可能なデータ; 温度 インターフェースで読み出し可能なデータ; 温度、時間、日付、放射率、温度単位、 測定中の最大値、最小値
ストレージ機能:	ボタン操作による方式 および インターバル時間設定による方式(sec): 0.02:0.04:0.1:0.2:0.5:1:2:5:10:20:50; から選択
インターフェース:	USB 2.0
電池:	9V電池 (IEC6LR61) または 9V NiMH充電電池
電池寿命:	約50時間 (9V電池使用、レーザパイロットライト、LCD表示 点灯なし時)
周囲温度:	0～60℃
保管温度:	-20～70℃
ケース材質:	ABS樹脂
重量:	340g
設置方法:	三脚用ネジ、1/4" -20UNC
保護等級:	IP20
CEマーク:	電磁イミュニティに関するEU指令に適合

製品番号

3 887 850 IGA15+ (測定器本体、電池、キャリングケース、検査成績書、ユーザマニュアル)

アクセサリ:

3 749 150	NiMH 充電電池 9V	3 858 570	PortWin計測用ソフト+USBケーブル
3 806 540	9V用充電電池用充電器	3 858 580	USBケーブル
3 858 520	ベルトバッグ	3 858 550	クローズアップレンズ
3 858 490	充電用コネクタ付充電器		

アクセサリ概観



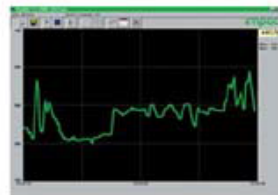
3 858 520
ベルトバッグ



3 858 550
クローズアップレンズ



3 858 570
PortWin計測用ソフト + USBケーブル



YAMARI INDUSTRIES, LIMITED

山里産業株式会社

本社

〒569-0835 大阪府高槻市三島江1丁目5番4号
Tel: 072-678-3453 Fax: 072-678-3516

パイロメータ営業部

〒221-0063 横浜市神奈川区立町6丁目1番 ANNI横浜EAST4F
Tel: 045-438-1191 Fax: 045-438-1192

東京支店

Tel: 03-3454-3691 Fax: 03-5422-7815

横浜営業所

Tel: 045-438-4566 Fax: 045-438-4568

名古屋営業所

Tel: 052-689-5611 Fax: 052-601-5951

高砂営業所

Tel: 079-444-1300 Fax: 079-444-1301

岡山営業所

Tel: 086-448-5421 Fax: 086-444-9149

広島営業所

Tel: 082-568-5099 Fax: 082-568-5098

北九州営業所

Tel: 093-671-5834 Fax: 093-662-3652

大分営業所

Tel: 097-558-3222 Fax: 097-552-3131

長崎営業所

Tel: 095-871-0115 Fax: 095-871-1001

高槻工場

Tel: 072-678-1313 Fax: 072-679-2006

長崎工場

Tel: 095-871-0115 Fax: 095-871-1001