

ガラス表面測定用デジタル放射温度計

IN5/5+

(5.14 μm)

★ 100~1300℃
400~2500℃

IN5/5-H+

(5.14 μm)

★ 200~1300℃
400~2500℃

IN5/5-L+

(5.14 μm)

★ 200~1300℃
400~2500℃

Digital pyrometers with fast response and small spot size of glass surface with a spectral response of 5.14 μm from 100 to 2500℃

- ◆ 高速応答： 10msec (IN5/5-H+)
- ◆ 小さポット： φ1.1/105mm (IN5/5-L+)
- ◆ 高精度： 測定値の0.6%
- ◆ ワイドレンジ：
最小50℃幅のスケーリング機能で従来機種
- ◆ 位置確認：
レーザーパイロットライトにより容易に位置確認
- ◆ デジタル回路で高い精度と安定性
自由な温度範囲のスケーリング
- ◆ 別置変換器不要でDC4~20mA出力
RS232 又は RS485通信機能
- ◆ 最高値保持回路内蔵： 移動物体の測定に
- ◆ φ50×115mmのコンパクト設計
- ◆ 標準添付の専用計測ソフトでデータの記録とパラメータ設定
- ◆ アプリケーション
板硝子、石英ガラス等の表面



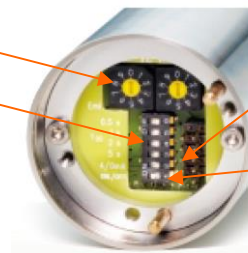
本体でパラメータを設定する場合 (OFFLINE設定) は、右の写真の通りです。

Emi:放射率補正

t90:応答時間

4/0mA :
アナログ出力切替

ONL/OFL :
ONLINE/OFFLINE切替



仕様

項目	IN5/5+	IN5/5-H+	IN5/5-L+
温度範囲:	100~1300°C MB13 400~2500°C MB25	200~1300°C MB13 400~2500°C MB25	200~1300°C MB13 400~2500°C MB25
スケーリング:	温度範囲内にて、任意設定可能、最小スケーリングレンジ 51°C		
検出波長:	5.14 μm		
検出器:	サーモパイル		
レンズ:	ZnS		
精度(不確定性): (ε=1, t90=1s, Tu=23°C)			
・周囲温度15~30°Cの場合			
100~1300°C	測定値の0.6%又は2°C	←	測定値の0.8%又は3°C
1300~1800°C	測定値の0.8%	←	測定値の1.0%
1800~2500°C	測定値の1.0%	←	測定値の1.2%
・周囲温度0~15°C/30~63°Cの場合			
100~1300°C	測定値の1.0%又は3°C	←	測定値の1.0%又は4°C
1300~1800°C	測定値の1.2%	←	測定値の1.0%
1800~2500°C	測定値の1.4%	←	測定値の1.3%
ウォームアップ時間	15分以上	15分以上	30分以上
分解能:	0.1°C	←	←
再現性:	測定値の0.3%又は0.6°Cのいずれか大きい値		
応答時間 t90=最小値	80msec	10msec	80msec
本体	0.5s, 1s, 2s, 5s		
通信インターフェイス経由	0.5s, 1s, 2s, 5s, 10s, 30s		
放射率補正 ε:	0.20~1.00 (0.01ステップで変更可)		
光学系:	固定焦点: Optics100, 300, 1200から選択		Optics105, 370 800から選択
位置確認:	レーザパイロットライト IEC608251-3-4 (IEC608251-3-4 :レーザクラス2, 最大出力<1mW, 650nm)		
出力信号:	DC4 ~ 20mA/DC0 ~ 20mA リニヤ出力(選択可)、負荷抵抗500Ω以下 (DC24V時)		
通信機能:	RS232C又はRS485 (アドレス指定可)、半2重、ボーレート2400 ~ 19200		
最小検出温度 (σ=1) T=23°C, ε=1			
t90=min	0.2°C	0.5°C (T=500°C)	1.5°C (T=300°C)
t90=min	-	0.3°C (T=1100°C)	0.6°C (T=500°C)
t90=1s	0.05°C	-	-

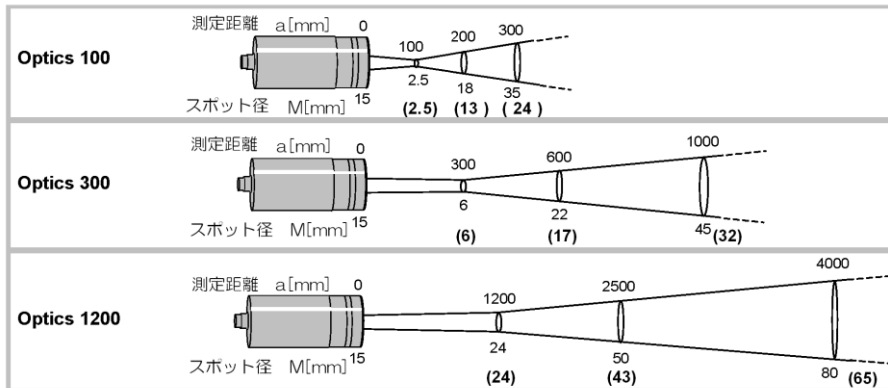
パラメータ:	本器 (OFFLINE)	通信経由での設定 (ONLINE)
放射率補正 ε	○	○
スケーリング	—	○
応答時間: t90	○	○
0 ... 20mA/4 ... 20mA	○	○
ONLINE/OFFLINE	○	—
最大値保持解除: t CL	—	○ 以下の要因で解除 ・インターバル時間設定による解除 (off, 0.1s, 0.25s, 0.5s, 1s, 5s, 25s) ・外部同期信号解除または通信経由による解除 ・自動解除(次の測定対象物が来た時)
その他	—	°C / °F、アドレス、ボーレート、ウェイト時間 t w
計測ソフトウェア:	InfraWin 添付 (Windows PC上で動作)	

ハウジング:	ステンレス製
取り付け方向:	全方向
供給電源:	DC18~30V, 電圧リップル <0.5V
消費電力:	max. 70mA
絶縁対策:	電源回路・インターフェース・アナログ出力信号は互いに絶縁、本体とも絶縁
保護等級:	IP65 (DIN 40 050)
周囲温度:	0 ~ 63°C 但し、結露しないこと 放射温度計内部温度が50°C以上でレーザパイロットライト停止
保管温度:	-20 ~ +70°C
重量:	410g
外形寸法:	φ49.5×114.5mm、本体材質はSUS
CEマーク:	電磁イミュニティに関するEU指令に適合

測定距離と面積

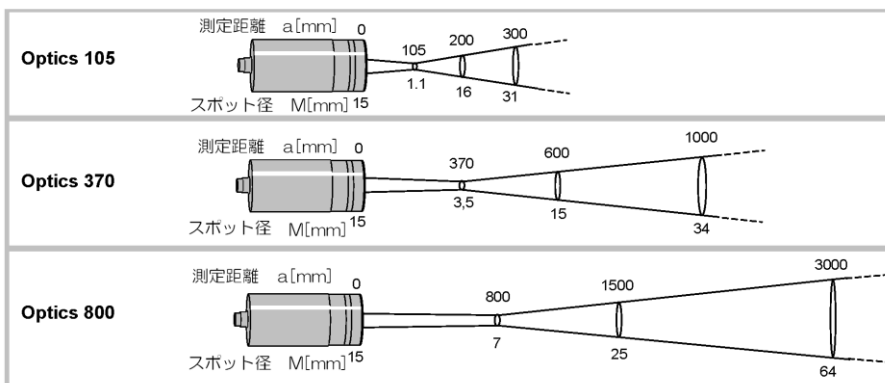
本器は、固定焦点を採用しています。固定焦点用のスポットサイズは、測定距離で決まります。本温度計の光学系は、以下の図の通り、3種類あります。

IN5/5+ IN5/5-H+

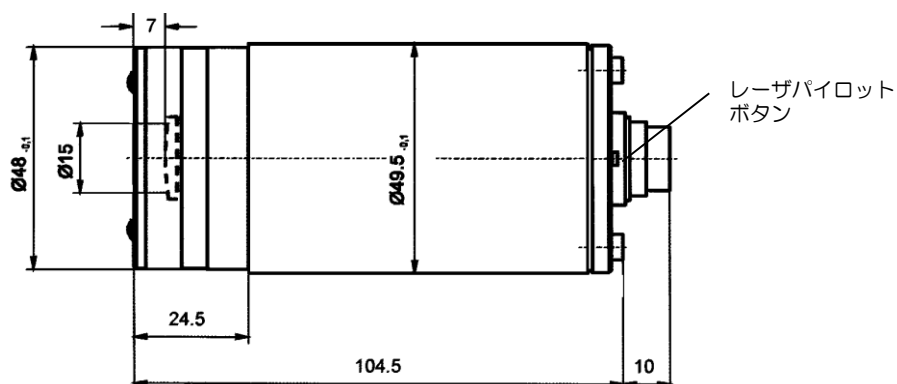


() は、MB25の時

IN5/5-L+



外形図



ご注文について

	IN5/5+	IN5/5-H+	IN5/5-L+
MB13	Optics100 3869-460	Optics100 3871-260	Optics105 3871-660
RS232	Optics300 3869-480	Optics300 3871-280	Optics370 3871-680
レーザーパイロット付	Optics1200 3869-500	Optics1200 3871-300	Optics800 3871-700
MB25	Optics100 3869-520	Optics100 3871-320	Optics105 3871-720
RS232	Optics300 3869-540	Optics300 3871-340	Optics370 3871-740
レーザーパイロット付	Optics1200 3869-560	Optics1200 3871-360	Optics800 3871-760

本体、検査合格証、InfraWin計測ソフト、ユーザマニュアルを含みます。RS485仕様もあります。接続用ケーブルは含みません。機器との接続には、ケーブル付専用電源BOXを用意しております。

アクセサリ

◆ 取付金具・パージ管・保護管・フランジ・冷却ジャケット・スキャナ



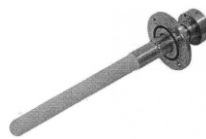
3834-210
L字型取付金具



3835-160
エアパージユニット



3846-620
真空炉用
CaF₂窓付



3846-120
フランジ付セラミック保護管



3846-100
パージ保護管



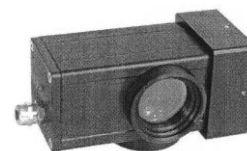
5000-1013
パージ付冷却ジャケット
周囲温度：250℃
*保護窓付もあります。



5000-2001
JISフランジ (ご指定)
・エアパージ付
*冷却ジャケット (周囲温度：170℃)
付もあります。



3843-250
ロータリーミラー ROT5

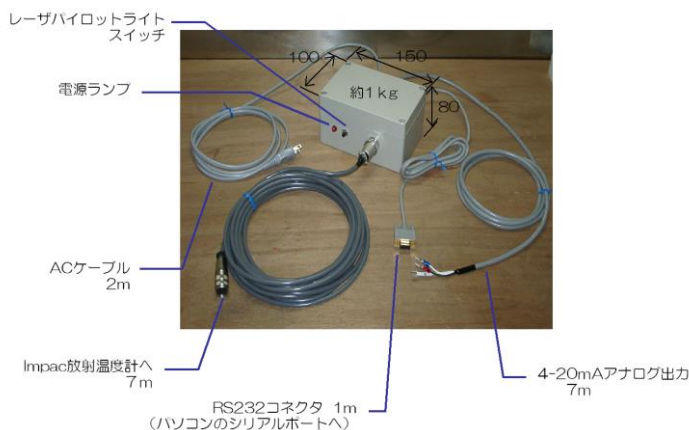


3843-500
スキャナ SCA5
CaF₂窓付

3820-330 ストレート型コネクタ付接続ケーブル 5m (他に、10m/15m/20m/25m/30m)
DC24V電源
デジタル指示計 各種

◆ 放射温度計専用電源BOX 5000-001

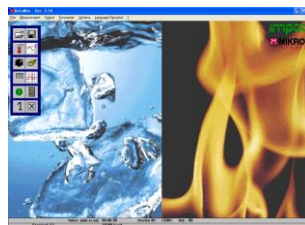
- ・ケーブルは全て付属
- ・コネクタ接続のため、配線作業が容易
- ・レーザーパイロットライトスイッチ付
- ・ケースは、アルミダイキャスト製で、耐久性抜群!



計測ソフト:InfraWin

標準添付、以下の機能が使用できます。

- パラメータの設定 (放射率、応答時間、最高値保持など)
- 温度スケールリング (最小目盛51℃)
- 温度表示
- グラフトレンド
- データロギング
- データリスト (Excelへの転記可)
- 本体内部温度表示
- 温度換算・測定距離/面積計算
- ・放射率補正計算のヘルプ機能



YAMARI INDUSTRIES, LIMITED
山里産業株式会社

本社

〒569-0835 大阪府高槻市三島江1丁目5番4号
Tel: 072-678-3453 Fax: 072-678-3516

パイロメータ営業部

〒221-0063 横浜市神奈川区立町6丁目1番
ANNI横浜EAST4F
Tel: 045-438-1191 Fax: 045-438-1192

東京支店

横浜営業所

名古屋支店

高砂営業所

岡山営業所

広島営業所

北九州営業所

大分営業所

長崎営業所

高槻工場

長崎工場

Tel: 03-3454-3691

Tel: 045-438-4566

Tel: 0562-57-2680

Tel: 079-444-1300

Tel: 086-448-5421

Tel: 082-568-5099

Tel: 093-671-5834

Tel: 097-558-3222

Tel: 095-871-0115

Tel: 072-678-1313

Tel: 095-871-0115

Fax: 03-5422-7815

Fax: 045-438-4568

Fax: 0562-57-2681

Fax: 079-444-1301

Fax: 086-444-9149

Fax: 082-568-5098

Fax: 093-662-3652

Fax: 097-552-3131

Fax: 095-871-1001

Fax: 072-679-2006

Fax: 095-871-1001